



E&Y house / studio

UNSビルは、2001年に東京ミニマルハウスと題し企画した建築のプロジェクトです。

現代のケーススタディハウスという観点や、現代の東京都心でクリエイターが活動するとしたら、という仮想を立て、設計された空間は、3Fに住居、2Fをゲストルーム、1Fをスタジオとして構成しており、時代や環境に合わせて、その用途を変更したり、内装材や外装材を着せ替えるように簡単に変えることもできるユニットです。

2007年、E&YはこのUNSビルを、新たにショールームとしてオープンさせました。

現代のショールームのあり方、デザインの消費のされ方をコンセプトに、生活空間のリアリティと日常に落とし込まれるデザインのあり方を考え、ショールームの展示を建築や空間とともに提案しています。整理された空間に商品としてグリッド状に並べられる家具からは、日常生活のリアリティは読み取れません。デザインやアートは、消費者が等身大の生活を豊かにする為に取り入れるものであり、その為に存在していると考えています。

それをできる限り、あるべき形で提案するためのショールームです。

E&Y

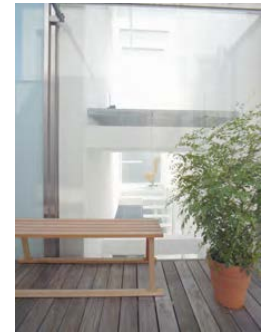
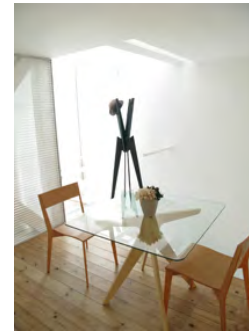
E&Y Co.,ltd

E&Yは東京をベースに家具やオブジェクトの編集、開発、製作及び販売を行っているファニチャーレーベルです。

そのデザインリソースは、日々進化してゆく世界中のデザイナーからのもので、ミラノやロンドン、東京など、国内外で毎年新作を発表し、コレクションは50点以上になります。

また、様々なデザイナーやアーティスト、建築家と共に、グラフィック、アーティスト作品、プロジェクトのためのオリジナルプロダクトの開発も行っています。

E&Yの作品の一部は、MoMA NY、Design Museum London、Musée des Arts Decoratifs Paris、Sweden National Museumなどに収蔵されています。



SHOWROOM

自然光が降り注ぐ開放的な室内には、国内外の最先端のデザイナー達とのコラボレーションによって生まれたプロダクトの数々が、日常を豊かに彩るアートや、ショールームの為に創られた環境音楽と共に自然に配置されており、E&Yの伝える空気そのものを体感して頂ける場所となっています。訪れた人はここで思い思いにくつろいで過ごすことができ、またここをクリエイター同士の情報交換の場として利用することも可能です。

またE&Yでは、交流のあるアーティストと共に企画展を行っており、アーティストの個性を、新たにE&YとUNSという建物のフィルターを通して再構築した展覧会を年に数回、開催しています。

E&Y ショールーム 撮影利用規約

E&Y のショールームを撮影スペースとしてお貸し致します。

単なる家具の展示スペースではなく、空間を生かしてアイテムを立体的に配置し、リアリティのある構成になっている E&Y のショールームは、様々な企画での撮影用スペースとしてもご利用頂くことができます。

ショールーム詳細

総床面積： 合計 56 m²

使用可能面積： 2 階 -21 m² / 3 階 -17 m² / キッチン -10 m² / 4 階 -9.8 m² / テラス -20 m²

その他使用可能設備：トイレ、階段

ご利用にあたっては、以下の規約をご確認下さいますようお願いいたします。

1. 時間： 月・火・木・金・土・日 / 7:00 - 11:00 19:00 - 22:00
水 / 10:00 - 20:00

2. 料金： 1 時間あたり (搬入・搬出込)
スチール撮影 ￥15,750 (税込) /h
ムービー撮影 ￥21,000 (税込) /h

※ 料金は、撮影終了時にお支払をお願いしております。

3. お申し込み：

撮影内容の概要、希望日程などを明記した企画書をご提出下さい。

内容確認、スケジュール等の調整後、ご予約として承ります。

※ 前日及び当日のキャンセルに関しましては、キャンセル料として予定料金の半金をお支払頂きますので予めご了承下さい。

4. 商品リース：

ショールームの家具、雑貨等は、一部撮影にご利用いただけます。

尚、商品をご使用いただく際はクレジットの記載をお願いいたします。

展示以外の商品 (倉庫にある商品) のお貸し出しについてもご相談いただけます。

※ ショールームは不定期にレイアウト等の変更を行いますので、内容はロケハンを行って頂くか、スタッフまでご確認ください。

注意事項：

- ・撮影時の搬出入、セッティング、及び終了後の現状復帰等はすべてご利用者側で行っていただくものとします。
- ・ショールームは通路の狭い部分もございますので、機材及び家具の移動には十分ご注意下さい。
また、必要に応じて養生など、ご対応くださいますようお願いいたします。
- ・家具及び建物設備の破損・汚損・紛失などについて、家具・雑貨等の商品は上代にてお買取りいただきます。
また、設備については修理実費をご請求させていただきます。
- ・ゴミ等はお持ち帰りくださいますようお願いいたします。
- ・撮影に特殊な素材のご使用などを検討される場合は事前にご相談下さい。
建物や家具備品への釘、画鋸、ピン、粘着性の強いテープなどのご使用はお断りいたします。
- ・ショールーム内は火気厳禁です。
- ・防音設備はございませんので、大きな音の出る撮影はお控え下さい。
- ・撮影機材は各自でご用意くださいますようお願いいたします。
- ・ショールームの電源は一般家庭用電源のため、容量に注意して機材をご用意くださいますようお願いいたします。
- ・駐車場は付近のパーキングをご利用くださいますようお願いいたします。
- ・ショールーム以外のスペースでの撮影はお断りいたします。
周辺には一般住宅が多いため、ご近所の方の迷惑となる行為にお気をつけ下さい。
利用に伴う事故、盗難紛失等についての責任は負いかねます。

153-0041

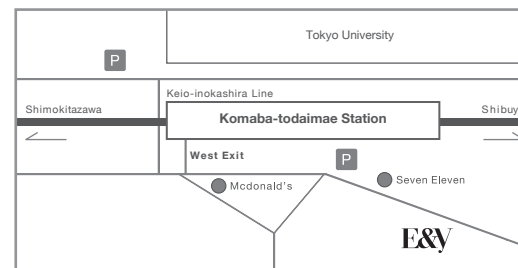
東京都目黒区駒場 1-32-17 UNS Bldg

Tel : 03 3481 5518 Fax : 03 3481 6255

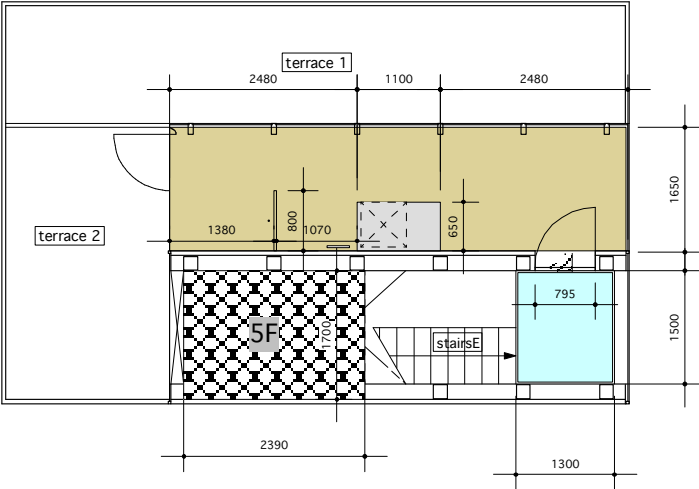
E-mail : info@eandy.com

Open : 11:00 - 19:00 (水曜日定休)

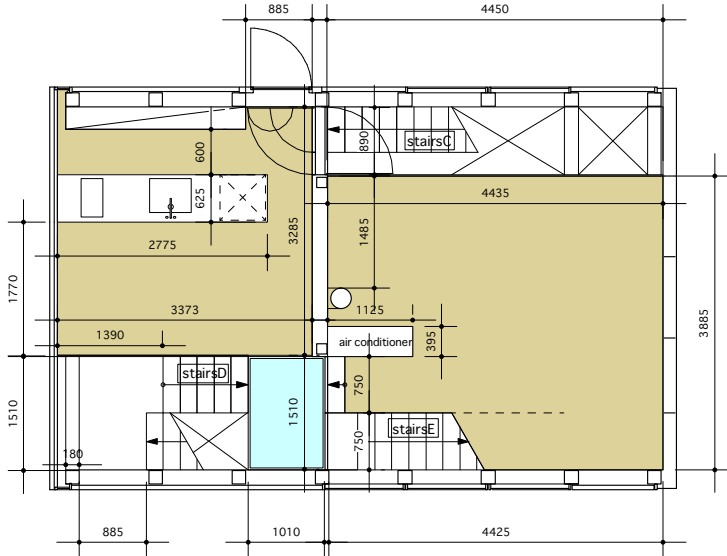
お問い合わせ：担当 堀内



4F



3F



2F

